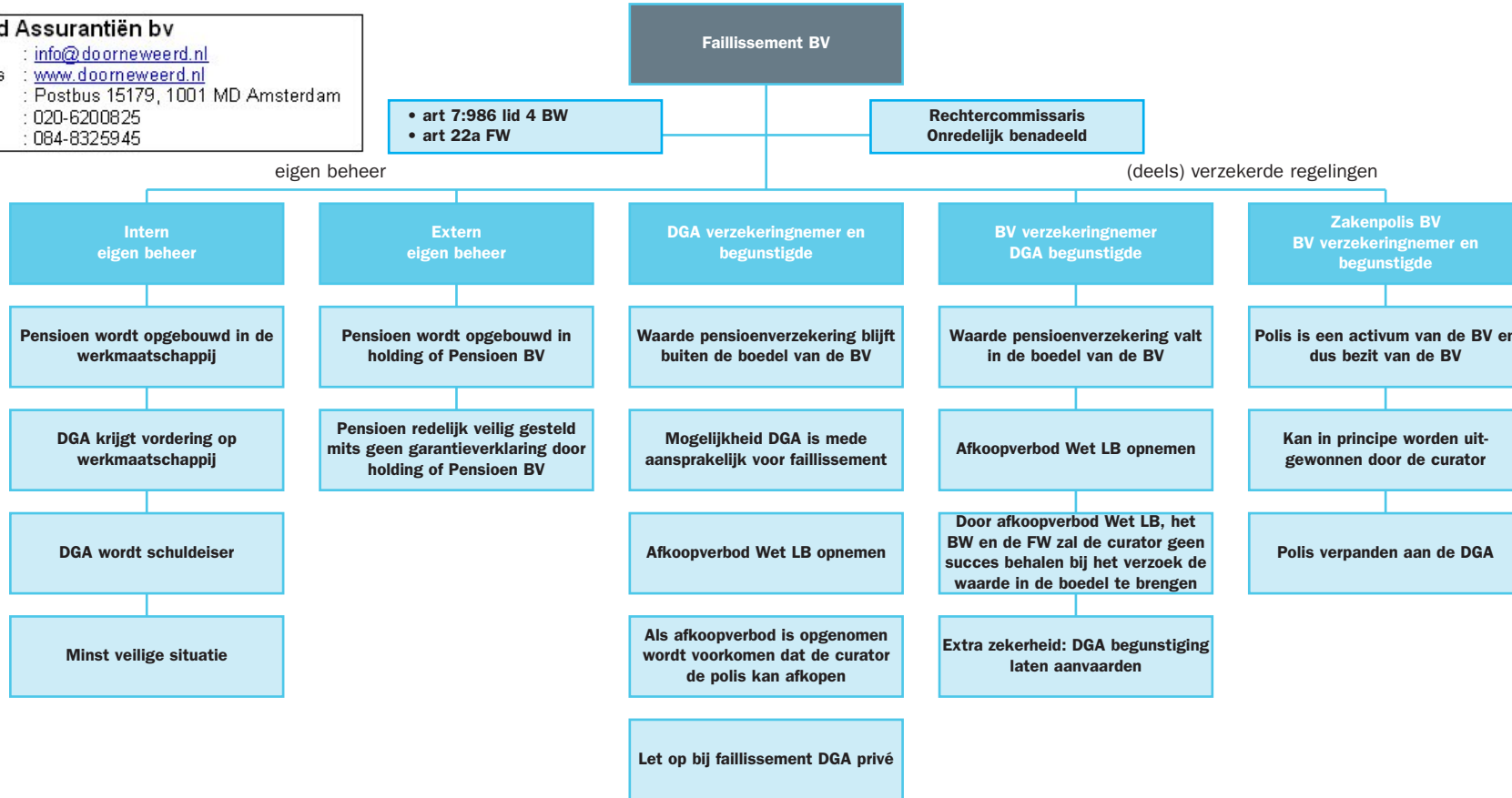


## Doorneweerd Assurantiën bv

Email : [info@doorneweerd.nl](mailto:info@doorneweerd.nl)  
Dagelijks nieuws : [www.doorneweerd.nl](http://www.doorneweerd.nl)  
Postadres : Postbus 15179, 1001 MD Amsterdam  
Tel : 020-6200825  
Fax : 084-8325945



	<b>Pensioenopbouw via verzekering</b>	<b>Pensioenopbouw via eigen beheer</b>
<b>Franchise</b>	De franchise (deel waarover geen pensioen mag worden opgebouwd) is 10/7 maal de werkelijke AOW voor een gehuwde. Voor 2008 bedraagt deze € 12.209,-	De franchise (deel waarover geen pensioen mag worden opgebouwd) is 10/7 maal de werkelijke AOW voor een ongehuwde. Voor 2008 bedraagt deze € 17.804,-. In het geval van (deels) eigen beheer kan over € 5.595,- van het salaris geen pensioen worden opgebouwd (2008)
<b>Liquiditeitsverruiming</b>	Bij een verzekerde regeling vindt er geen liquiditeitsverruiming plaats.	In geval van eigen beheer vindt er wel een liquiditeitsverruiming plaats, doordat over de reserve geen vennootschapsbelasting betaald hoeft te worden.
<b>Financiering indexatie</b>	Bij een verzekerde pensioenopbouw mag extra rendement of winstdeling beschikbaar komen voor indexatie.	In geval van eigen beheer mag er niet voor indexatie gereserveerd worden.
<b>Arbeidsongeschiktheid</b>	Bij een verzekerde pensioenopbouw kan gekozen worden voor premievrijstelling bij arbeidsongeschiktheid. Hierdoor gaat in geval van arbeidsongeschiktheid de pensioenopbouw gewoon door.	In het geval van eigen beheer kan de pensioenopbouw mogelijk in gevaar komen als er onvoldoende reserves beschikbaar zijn.
<b>Overlijdensrisico</b>	Bij een verzekerde pensioenopbouw is het overlijdensrisico afgedekt en zal het verzekerde partnerpensioen en/of wezenpensioen bij overlijden van de DGA uitgekeerd worden.	In het geval van eigen beheer kunnen de opgebouwde reserves mogelijk onvoldoende zijn om het verzekerde partnerpensioen en/of wezenpensioen aan te kopen. Het extern verzekeren van dit risico is dan ook aan te bevelen.
<b>Rekenrente doelvermogen</b>	Bij een verzekerde pensioenopbouw mag gerekend worden met de marktconforme tarieven.	In het geval van eigen beheer moet de rekenrente tenminste 4% zijn.
<b>Bijdrage werknemer (DGA)</b>	Bij een verzekerde pensioenopbouw mag de eigen bijdrage van de werknemer (DGA) 100% bedragen.	In het geval van eigen beheer mag de eigen bijdrage van de werknemer (DGA) maximaal 50% zijn.
<b>Leeftijds-terugstelling</b>	Bij het bepalen van het doelvermogen mag er bij een verzekerde pensioenopbouw een leeftijds-terugstelling plaatsvinden.	In het geval van eigen beheer mag er geen leeftijds-terugstelling plaats vinden.
<b>Langlevenrisico</b>	Bij een verzekerde pensioenvoorziening wordt het langlevenrisico in de uitkeringsfase gedekt.	In geval de uitkeringfase in eigen beheer wordt gehouden krijgt de DGA te maken met het langlevenrisico.