



VULNERABILITY ASSESSMENT

Uw bedrijf staat via systemen in verbinding met de buitenwereld en is daardoor door iedereen, waaronder ook cybercriminelen, op afstand te benaderen. De ESET Vulnerability Assessment definieert, identificeert en classificeert deze kwetsbaarheden, waarna u proactief stappen kunt ondernemen om uw bedrijf te beveiligen, voordat deze kwetsbaarheden door cybercriminelen worden uitgebuit.

De ESET Vulnerability Assessment bestaat uit een kwetsbaarhedenscan die wordt uitgevoerd via het internet. Deze analyse onderzoekt uw online omgeving. Met dit advies kunt u stappen ondernemen om het beveiligingsniveau van uw bedrijf naar een hoger niveau te brengen.

Hiscox klanten kunnen de scan afnemen tegen het gereduceerde tarief van €50.



Kwetsbaarhedenscan op alle bereikbare adressen

Door middel van een scan op openstaande poorten worden uw online verbindingen geanalyseerd en op kwetsbaarheden gecontroleerd. De uitkomst van de scan geeft inzicht in externe kwetsbaarheden die cybercriminelen kunnen misbruiken om toegang tot uw bedrijfsgegevens te verkrijgen.



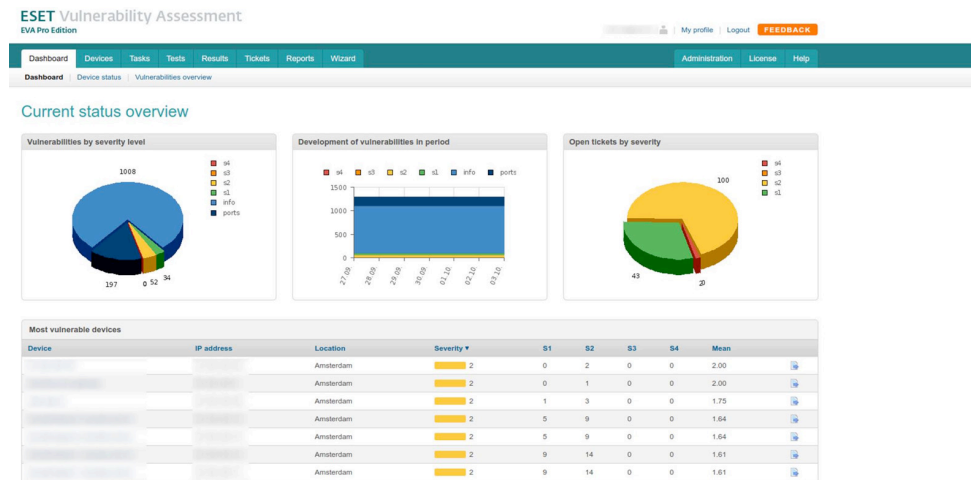
Rapportage en advies

De scanresultaten worden binnen een veilige online omgeving in een overzichtelijk rapport weergegeven. Hierin vindt u de gevonden kwetsbaarheden en het risiconiveau per kwetsbaarheid, geclassificeerd van laag tot kritiek niveau. Op basis van deze informatie worden adviezen uitgebracht om de gevonden kwetsbaarheden of risico's te mitigeren.



Toegang tot online omgeving

U krijgt toegang tot het online ESET Vulnerability Assessment portaal, waar u continu kunt zien of u optimaal beveiligd bent tegen cyberaanvallen.





ESET NEDERLAND SECURITY SERVICES

ESET NEDERLAND

VOOR AL UW VRAGEN OVER SECURITY SERVICES.

TEL: +31 (0) 184-647737 | E-MAIL: SECURITYSERVICES@ESET.NL

Hiscox klanten kunnen gebruik maken van de scan voor het gereduceerde tarief van €50.

1. Stuur een e-mail met uw contactgegevens naar securityservices@eset.nl
2. Het ESET Nederland Security Operations Center neemt per e-mail contact met u op voor aanvullende informatie.
3. De scan wordt in overleg uitgevoerd waarna de resultaten klaar staan in uw online omgeving.